

ENFERMEDAD POR  
**CORONAVIRUS 2019**

(COVID-19)

SITUACIÓN EN LA REPÚBLICA DOMINICANA

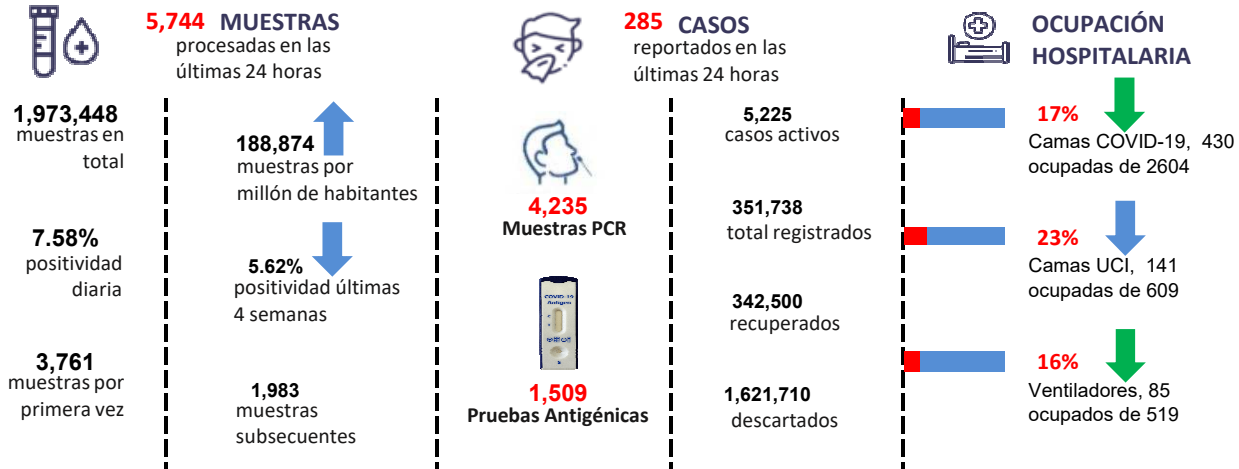
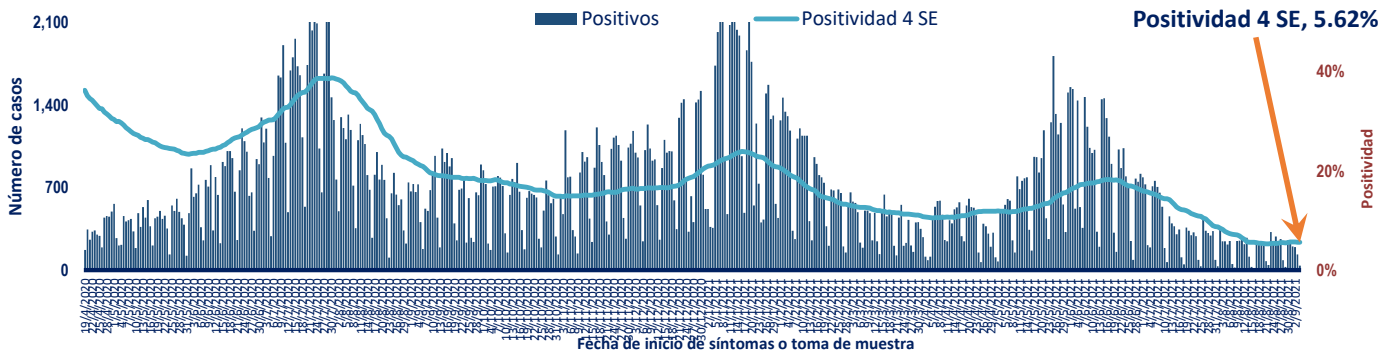


Figura 1. Tendencia de los casos v positividad de COVID-19 en República Dominicana



<b>GRUPOS DE RIESGO</b>	1,409 trabajadores de la salud	1,228 embarazadas 38,050 menores de 20 años	25.27% Fallecidos con hipertensión como comorbilidad	15.78% Fallecidos con diabetes como comorbilidad
<b>0 DEFUNCIONES</b> notificadas en las últimas 24 horas	<b>0 DEFUNCIONES</b> ocurridas en las últimas 24 horas	<b>4,012</b> Defunciones en total	<b>383.98</b> Mortalidad por millón de habitantes	<b>1.14%</b> Letalidad

SITUACIÓN LAS AMERICAS

**2,112,810** defunciones  
 ( 5,761 Nuevas )

**83,479,049** Casos registrados

**289,200** Casos nuevos

**2,036.00** Mortalidad por millón de habitantes

SITUACIÓN GLOBAL

**4,539,723** defunciones  
 ( 11,438 Nuevas )

**84,498,889** Casos registrados

**687,832** Casos nuevos

**585.24** Mortalidad por millón de habitantes



Tabla 1. Casos, defunciones y positividad por COVID-19 según provincia de residencia, República Dominicana

Provincia	Muestras procesadas <sup>a</sup>	Casos (n) <sup>b</sup>					Defunciones (n) <sup>b</sup>	
		Nuevos	Registrados	Incidencia Acumulada	Positividad (%) <sup>d</sup>	Recuperados	Últimas 24Horas	Acumulados
01 Distrito Nacional	488,489	46	95,050	9,111.51	6.10	93,675	0	641
02 Azua	24,736	7	4,520	2,033.69	6.36	4,413	0	40
03 Baoruco	10,954	0	1,990	1,970.20	2.75	1,948	0	14
04 Barahona	27,482	1	4,795	2,534.66	2.54	4,688	0	32
05 Dajabón	9,163	0	1,598	2,404.20	6.94	1,525	0	15
06 Duarte	57,258	6	8,360	2,796.80	3.17	7,994	0	236
07 Elías Piña	5,986	0	523	824.90	0.44	503	0	6
08 El Seibo	8,296	2	1,227	1,312.19	4.74	1,179	0	16
09 Espaillat	41,816	2	7,323	3,053.22	7.74	6,981	0	133
10 Independencia	11,582	0	1,359	2,326.10	0.78	1,336	0	13
11 La Altagracia	78,766	1	12,199	3,451.84	3.11	11,941	0	90
12 La Romana	78,355	8	12,784	4,689.71	4.33	12,445	0	204
13 La Vega	64,979	21	12,090	2,939.53	8.96	11,557	0	215
14 María Trinidad Sánchez	24,652	5	4,408	3,124.09	9.84	4,270	0	32
15 Monte Cristi	11,581	2	1,744	1,487.79	6.19	1,635	0	31
16 Pedernales	4,806	0	923	2,637.37	3.76	911	0	4
17 Peravia	19,679	1	3,151	1,595.98	5.32	3,043	0	66
18 Puerto Plata	65,433	27	8,914	2,675.10	4.78	8,482	0	158
19 Hermanas Mirabal	35,265	7	3,372	3,659.33	3.52	3,263	0	50
20 Samaná	10,042	1	1,152	1,027.10	3.92	1,121	0	10
21 San Cristóbal	59,964	24	12,007	1,883.66	9.25	11,581	0	213
22 San Juan	31,099	0	5,660	2,552.59	3.23	5,514	0	73
23 San Pedro de Macorís	40,352	0	5,850	1,918.25	4.26	5,705	0	63
24 Sánchez Ramírez	19,997	5	3,729	2,453.64	8.87	3,583	0	38
25 Santiago	183,322	55	35,652	3,411.12	7.63	34,199	0	608
26 Santiago Rodríguez	12,935	0	1,698	2,965.11	3.65	1,658	0	11
27 Valverde	29,358	5	3,534	1,999.77	4.20	3,374	0	53
28 Monseñor Nouel	25,816	4	3,972	2,279.12	3.85	3,876	0	51
29 Monte Plata	18,368	4	2,255	1,180.42	3.99	2,145	0	36
30 Hato Mayor	12,549	7	1,720	2,005.55	6.61	1,641	0	20
31 San Jose de Ocoa	8,097	1	1,415	2,600.86	3.47	1,350	0	28
32 Santo Domingo	376,207	43	76,642	2,637.37	5.67	74,928	1	810
99 No especificado <sup>e</sup>	76,064	0	10,122	-	-	10,036	0	2
<b>Total</b>	<b>1,973,448</b>	<b>285</b>	<b>351,738</b>	<b>3,366.40</b>	<b>5.62</b>	<b>342,500</b>	<b>1</b>	<b>4,012</b>

<sup>a</sup>Incluye casos positivos y negativos a SARS-CoV-2; <sup>b</sup>Incluye casos confirmados y probables; <sup>c</sup>Casos por 100,000 habitantes

<sup>d</sup>Últimas 4 semanas por fecha de confirmación de laboratorio; <sup>e</sup> Pendientes verificación territorial

Fuente: Sistema Nacional de Vigilancia Epidemiológica (SINAVE)

Figura 2. Defunciones COVID-19 por fecha de ocurrencia. República Dominicana

