

ENFERMEDAD POR  
**CORONAVIRUS 2019**

(COVID-19)

SITUACIÓN EN LA REPÚBLICA DOMINICANA

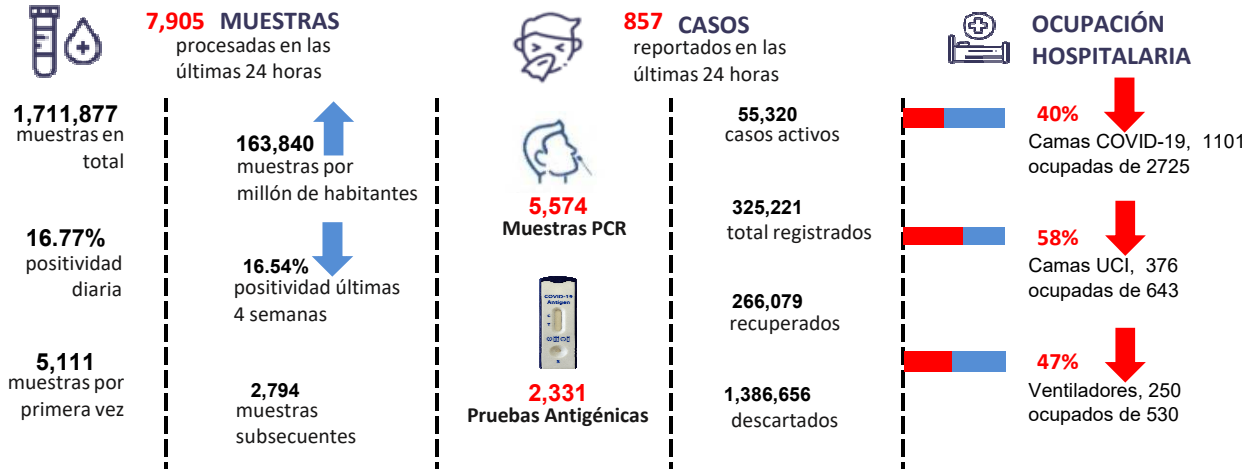
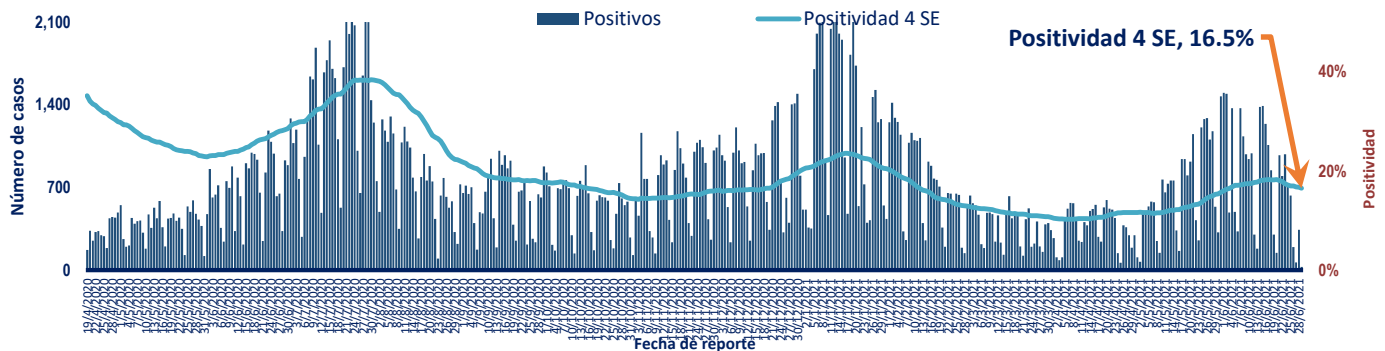


Figura 1. Tendencia de los casos v positividad de COVID-19 en República Dominicana



<b>GRUPOS DE RIESGO</b>	1,175 trabajadores de la salud	1,029 embarazadas	26.53% Fallecidos con hipertensión como comorbilidad	16.56% Fallecidos con diabetes como comorbilidad
	35,689 menores de 20 años	4 DEFUNCIONES ocurridas en las últimas 24 horas	3,822 DEFUNCIONES en total	365.79 Mortalidad por millón de habitantes
7 DEFUNCIONES notificadas en las últimas 24 horas				1.18% Letalidad

SITUACIÓN LAS AMERICAS

**1,894,050** defunciones  
 ( 2,585 Nuevas )

**72,074,734** Casos registrados

**106,666** Casos nuevos

**1,825.20** Mortalidad por millón de habitantes

SITUACIÓN GLOBAL

**3,930,496** defunciones  
 ( 6,232 Nuevas )

**181,176,715** Casos registrados

**309,048** Casos nuevos

**506.70** Mortalidad por millón de habitantes



**Tabla 1.** Casos, defunciones y positividad por COVID-19 según provincia de residencia, República Dominicana

Provincia	Muestras procesadas <sup>a</sup>	Casos (n) <sup>b</sup>					Defunciones (n) <sup>b</sup>	
		Nuevos	Registrados	Incidencia Acumulada	Positividad (%) <sup>d</sup>	Recuperados	Últimas 24Horas	Acumulados
01 Distrito Nacional	452,660	216	90,588	8,683.78	19.65	82,039	1	612
02 Azua	22,082	14	4,180	1,880.71	22.96	3,055	0	40
03 Baoruco	9,141	4	1,839	1,820.70	15.69	1,187	0	13
04 Barahona	23,220	35	4,449	2,351.77	19.56	3,094	0	32
05 Dajabón	6,678	4	1,367	2,056.66	14.62	839	1	14
06 Duarte	44,639	7	7,491	2,506.08	15.18	6,656	0	229
07 Elías Piña	4,614	1	475	749.19	10.18	352	0	6
08 El Seibo	6,947	0	1,123	1,200.97	13.12	692	0	15
09 Espaillat	33,422	12	6,116	2,549.98	15.49	3,853	0	129
10 Independencia	10,226	3	1,292	2,211.42	8.37	957	0	13
11 La Altagracia	67,016	21	11,321	3,203.40	18.60	9,299	0	83
12 La Romana	72,995	24	12,229	4,486.11	19.89	10,211	0	203
13 La Vega	56,216	7	10,932	2,657.98	19.02	9,199	0	208
14 María Trinidad Sánchez	20,586	16	3,680	2,608.13	12.84	2,631	0	26
15 Monte Cristi	8,334	1	1,486	1,267.69	12.69	915	0	29
16 Pedernales	4,281	5	848	2,423.06	18.82	731	0	4
17 Peravia	17,755	5	2,981	1,509.87	22.92	2,419	0	62
18 Puerto Plata	49,580	18	8,140	2,442.82	6.77	6,436	0	157
19 Hermanas Mirabal	30,965	2	2,916	3,164.47	3.27	2,161	0	48
20 Samaná	8,573	1	1,027	915.66	13.55	657	0	8
21 San Cristóbal	53,082	41	11,025	1,729.60	17.66	8,427	0	200
22 San Juan	26,962	33	5,099	2,299.58	20.58	4,200	0	61
23 San Pedro de Macorís	34,736	31	5,307	1,740.19	15.95	3,954	0	57
24 Sánchez Ramírez	17,130	0	3,412	2,245.06	13.33	2,645	0	38
25 Santiago	148,901	47	31,953	3,057.21	17.62	26,301	0	582
26 Santiago Rodríguez	9,499	0	1,507	2,631.58	10.93	1,093	0	11
27 Valverde	23,075	7	3,079	1,742.30	11.28	1,988	0	51
28 Monseñor Nouel	22,517	1	3,681	2,112.14	6.40	3,148	0	51
29 Monte Plata	14,361	11	1,881	984.65	15.75	1,165	0	36
30 Hato Mayor	10,544	5	1,444	1,683.73	17.77	765	0	20
31 San Jose de Ocoa	6,736	2	1,198	2,202.00	19.49	809	0	23
32 Santo Domingo	330,279	290	71,841	2,472.16	19.44	61,727	2	758
99 No especificado <sup>e</sup>	64,125	-7	9,314	-	-	2,474	0	3
<b>Total</b>	<b>1,711,877</b>	<b>857</b>	<b>325,221</b>	<b>3,112.61</b>	<b>16.54</b>	<b>266,079</b>	<b>4</b>	<b>3,822</b>

<sup>a</sup>Incluye casos positivos y negativos a SARS-CoV-2; <sup>b</sup>Incluye casos confirmados y probables; <sup>c</sup>Casos por 100,000 habitantes

<sup>d</sup>Últimas 4 semanas por fecha de confirmación de laboratorio; <sup>e</sup> Pendientes verificación territorial

Fuente: Sistema Nacional de Vigilancia Epidemiológica (SINAVE)

**Figura 2.** Defunciones COVID-19 por fecha de ocurrencia. República Dominicana

